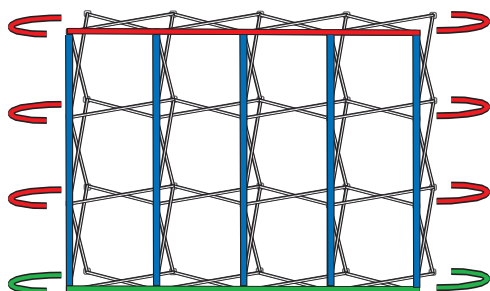
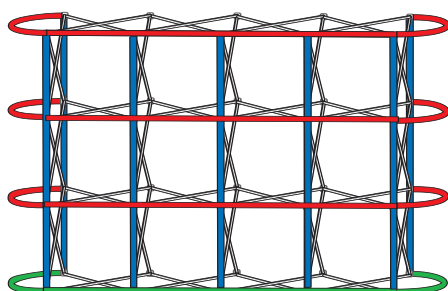


1. Das Faltdisplay am endgültigen Standort aufziehen.  
**Achten Sie darauf dass der Unterboden möglichst eben ist.**

Ausgestaltung mit Paneelbahnen



Ausgestaltung mit Einzelpaneelen

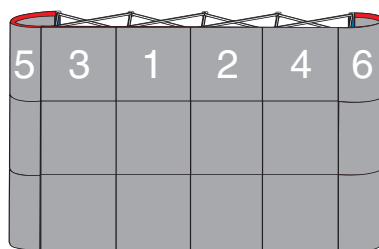
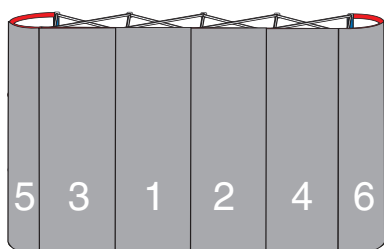


2. Die Magnetschienen sind rückseitig farbig gekennzeichnet.  
Montieren Sie die Schienen entsprechend der Skizze

Blau - Schienen in der Front und auf der Rückseite außen.  
Jeweils senkrecht montieren.

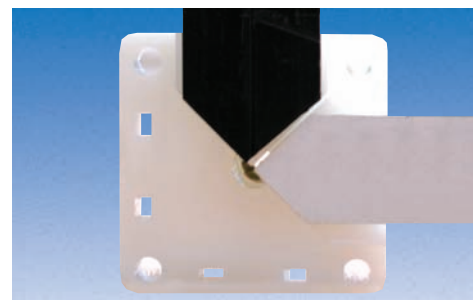
Rot - Oben in der Horizontalen bzw. bei Einzelpaneelen auch in der Mitte  
horizontal montieren.

Grün - Unten in der Horizontalen montieren.

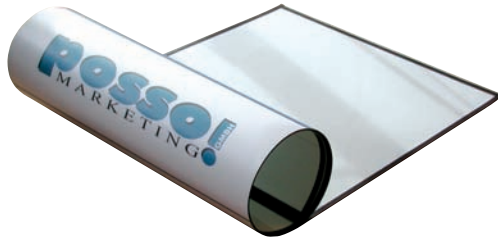


3. Nun bringen Sie die Paneele bzw. Bahnen am System an.  
**Positionieren Sie immer von der Mitte des Systems nach außen hin.**  
**Die Endkappen immer zum Schluss aufhängen.**

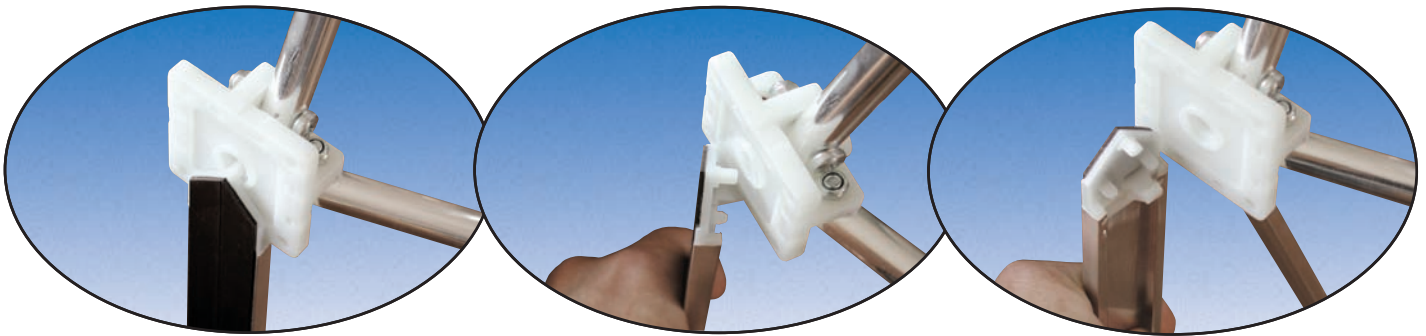
Die Bahnen/Paneele sind mit mehrpoligen Magnetbänder ausgestattet.  
Dies vereinfacht das passgenaue positionieren Ihrer Grafik.



1. Beim Abbau des Systems achten Sie bitte darauf, dass **die Grafikbahnen immer mit der bedruckten Seite nach außen gerollt werden.** Sonst können Schäden auf der Oberfläche auftreten.  
**TIP:** Wenn Sie die Bahnen beim einpacken von oben nach unten aufrollen, ist es beim Wiederaufbau einfacher sie aufzuhängen.



2. Die Grafikbahnen bitte so in den Köcher packen, dass die äußeren Bahnen zuerst und die mittleren zuletzt hineingestellt werden. Dadurch haben die Bahnen beim nächsten Aufbau die richtige Reihenfolge.



3. Die Magnetschienen nehmen Sie am besten ab, indem Sie die Magnetschiene im oberen Drittel greifen und diese mit einer seitlichen Drehbewegung herausdrehen.
4. Zuletzt die Befestigungshaken lösen.  
**Achten Sie darauf, dass alle Haken gelöst sind.**

**Um die Haftkraft der Magnetschienen und die Bahnqualität zu gewährleisten bitten wir, folgende Ratschläge zu beachten:**

1. Bahnen immer mit dem Bild nach außen rollen.
2. Kontakt mit Staub und Schmutz vermeiden.
3. In regelmäßigen Abständen die Magnete mit entfettenden Reinigungsmittel abwischen.
4. Magnetschienen nie ohne Magnetschientasche innerhalb der gerollten Paneelbahnen transportieren, da diese sonst beschädigt werden können.
5. Bahnen nie in der Nähe von Heizkörpern oder anderen Wärmequellen lagern.
6. Bitte grundsätzlich nur die dazugehörenden Verpackungsmittel verwenden.
7. Die Grafikbahnen nicht mit ätzenden Reinigungsmitteln reinigen.